

# PHILIPS-SERVICE

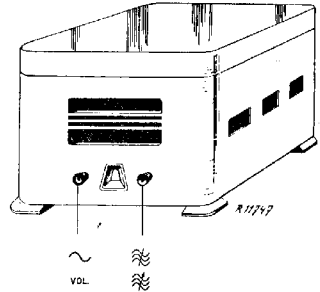
# 874 A

200—600 m  
300—2000 m

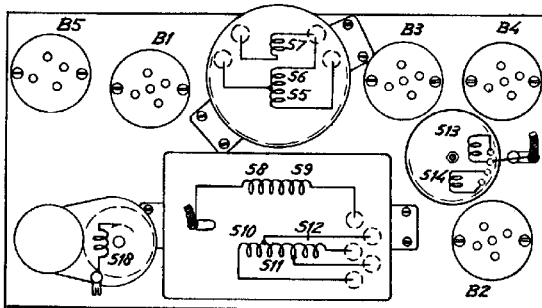
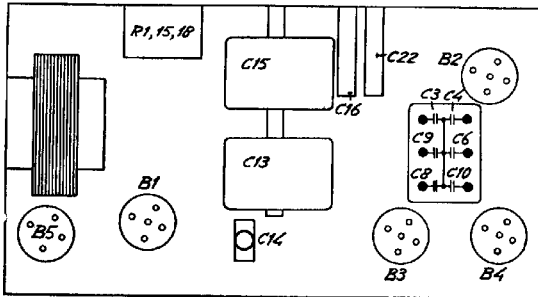
25,777 200

103—253 V

44 W

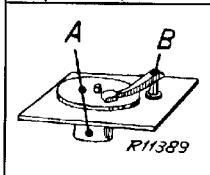


200—600 m III		200—600 m V		300—2000 m III	
VOL.	max.	VOL.	max.	VOL.	max.
	225 m—200 pF—Y		225 m—200 pF—Y		C13, C15 $\bigcirc$ 1000 m
	C13, C15 $\bigcirc$ 225 m		C13, C15 $\bigcirc$ 225 m		1000 m—200 pF—Y
	C16 max.		$\uparrow$		C22 max.



R1	1200 $\Omega$	C1	15 $\mu$ F	—
R2	39000 $\Omega$	C2	1 $\mu$ F	—
R3	68000 $\Omega$	C3	—	—
R4	27000 $\Omega$	C4	0,25 $\mu$ F	—
R5	27000 $\Omega$	C5	0,25 $\mu$ F	—
R6	0,1 M $\Omega$	C6	0,25 $\mu$ F	—
R7	0,39 M $\Omega$	C7	0,25 $\mu$ F	—
R8	2,2 M $\Omega$	C8	0,25 $\mu$ F	—
R9	0,68 M $\Omega$	C9	0,1 $\mu$ F	—
R10	680 $\Omega$	C10	0,5 $\mu$ F	—
R11	10000 $\Omega$	C11	0,1 $\mu$ F	—
R12	0,33 M $\Omega$	C12	20 pF	—
R13	2,2 M $\Omega$	C13	480 pF	—
R14	0,33 M $\Omega$	C14	30 pF	—
R15	390 $\Omega$	C15	430 pF	—
R16	68000 $\Omega$	C16	30 pF	—
R17	330 $\Omega$	C17	640 pF	—
R18	330 $\Omega$	C18	250 pF	—
R19	0,68 M $\Omega$	C19	2300 pF	—
R20	0,15 M $\Omega$	C20	30 pF	—
		C21	4700 pF	—
		C22	30 pF	—

			25 115 30.1	
			48 751 10/100K	
			48 751 10/100K	
			48 429 10/100E	
			48 429 10/20E	
			25 828 85.0*	
			28 212 36.4	
			28 212 36.4	
			48 429 10/640E	
			48 429 10/250E	
			48 752 10/2K2	
			48 429 10/50E	
			48 751 10/4K7	
			28 212 36.4	



A 2950

B 2983

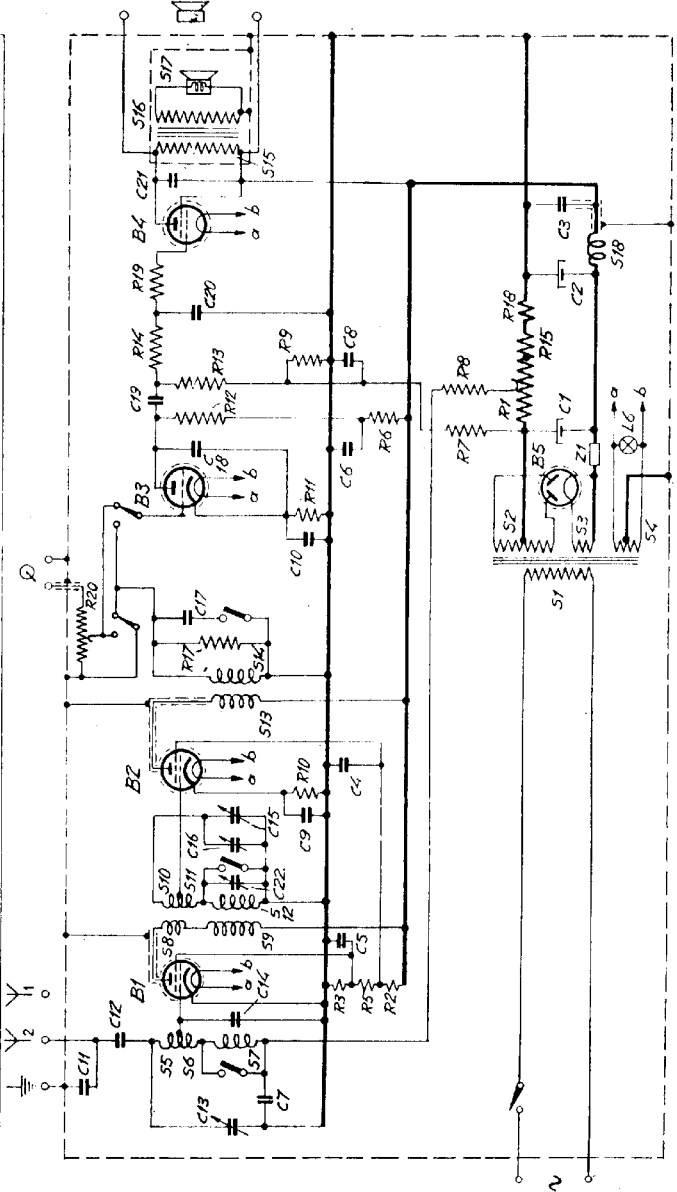
	B1	B2	B3	B4	B5	
	E 453	E 462	E 499	C 453	1823	
Va	225	225	168	215	—	V
Vg2	80	115	—	225	—	V
In	1,9	2,8	0,12	20	—	mA

VC2 = 225 V.

Copyright  
N.V. Philips Gloeilampenfabrieken,  
Eindhoven  
Imprimé en Hollande

92 951 82.1

S:	5,6,7	8,9,12,10,11	13	14	1	2,3,4	17	18	15	16	17
C:	13,7,11,12,14	5,22,16,9,15,4	10	17	10	18,6,11,9,8,20,2	11	3,21			
R:	3,5,2	10	17	20		7,6,12,19,8,9,4,5,18,19					



R11751

